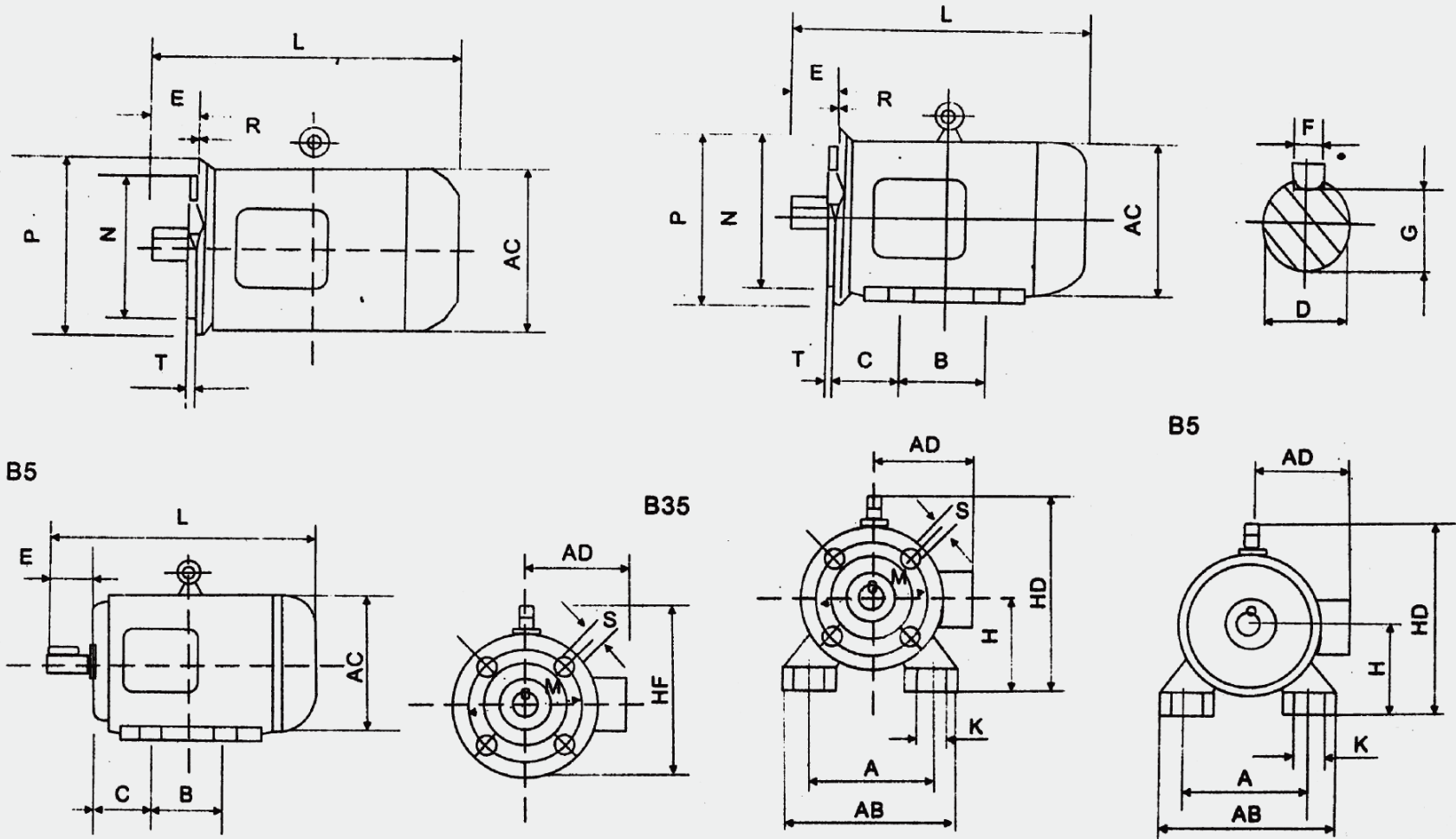


外形及安装尺寸 Mounting and overall dimensions



技术数据 Technical date

机座号 Frame Size	安装尺寸 Mounting dimensions															外形尺寸 Overall dimensions					
	A	B	C	D	E	F	G	H	K	M	N	P	S	R	T	AB	AC	AD	HD	HF	L
80	125	100	50	19	40	6	15.5	80	10	165	130	200	4-12	0	3.5	165	160	150	170	200	285
90S	110	100	56	24	50	8	20	90	10	165	130	200	4-12	0	3.5	180	175	155	190	200	310
90L	140	125	56	24	50	8	20	90	10	165	130	200	4-12	0	3.5	180	175	155	190	200	335
100L	160	140	63	28	60	8	24	100	12	215	180	250	4-15	0	4	205	215	180	245	245	380
112M	190	140	70	28	60	8	24	112	12	215	180	250	4-15	0	4	245	240	190	265	265	400
132S	216	140	89	38	80	10	33	132	12	265	230	300	4-15	0	4	280	275	210	315	315	475
132M	216	178	89	38	80	10	33	132	12	265	230	300	4-15	0	4	280	275	210	315	315	515
160M	254	210	108	42	110	12	37	160	15	300	250	350	4-19	0	5	330	325	255	385	385	600
160L	254	254	108	42	110	12	37	160	15	300	250	350	4-19	0	5	330	325	255	385	385	645
180M	279	241	121	48	110	14	42.5	180	15	300	250	350	4-19	0	5	355	360	285	430	430	670
180L	279	279	121	48	110	14	42.5	180	15	300	250	350	4-19	0	5	355	360	285	430	430	710
200L	318	305	133	55	110	16	49	200	19	350	300	400	4-19	0	5	395	400	310	475	480	775
225S	356	286	149	2P:55	2P:110	2P:16	2P:49	225	19	400	350	450	8-19	0	5	450	435	345	530	535	820
				60	140	18	53														
225M	356	311	149	2P:55	2P:110	2P:16	2P:49	225	19	400	350	450	8-19	0	5	450	435	345	530	535	820
				60	140	18	53														845
250M	406	349	160	2P:60	140	18	2P:53	250	24	500	450	550	8-19	0	5	495	495	345	575		930
				65			58														
280S	457	368	190	2P:65	140	2P:18	2P:58	280	24	500	450	550	8-19	0	5	550	550	345	640		1000
				75			67.5														

280M	457	419	190	2P:65	140	2P:18	2P:58	280	24	500	450	550	8-19	0	5	550	550	345	640		1050
				75		20	6735														
315S	508	406	216	2P:65	2P:140	2P:18	2P:58	315	28	600	550	660	8-24	0	6	640	645	345	865		2P:1160
				80	170	22	71														1190
315M	508	457	216	2P:65	2P:140	2P:18	2P:58	315	28	600	550	660	8-24	0	6	640	645	345	865		2P:1210
				80	170	22	71														1240
315L	508	508	216	2P:65	2P:140	2P:18	2P:58	315	28	600	550	660	8-24	0	6	640	645	345	865		2P:1310
				80	170	22	71														1340
355S	610	500	254	2P:75	2P:140	2P:20	2P:67.5	355	28	740	680	800	8-24	0	6	740	750	680	1035		2P:1540
				95	170	25	80														1270
355M	610	560	254	2P:75	2P:140	2P:20	2P:67.5	355	28	740	680	800	8-24	0	6	740	750	345	1035		2P:1510
				95	170	25	86														1570
355L	610	630	254	2P:75	2P:140	2P:20	2P:67.5	355	28	740	680	800	8-24	0	6	740	750	680	1035		2P:1540
				95	170	25	86														1570

技术参数 Technical date

型号 Type	功率 Output (kw)	转速 speed (r/min)	电流 current (A)	电压 Voltage (V)	效率 Eff (%)	功率因数 power factor (COSΦ)	堵转转矩 Locked rotor torque	堵转电流 Locked rotor current	最大转矩 Pull-out torque	重量 weight (KG)
							额定转矩 Rate torque	额定电流 Rate current	额定转矩 Rate torque	
801-2	0.75	2830	1.8	382	75	0.84	2.0	6.5	2.3	16
802-2	1.1	2830	2.5	382	77	0.86	2.2	7	2.3	17
801-4	0.55	1390	1.5	382	73	0.76	2.4	6	2.3	17
802-4	0.75	1390	2.0	382	74.5	0.76	2.3	6	2.3	18
90S-2	1.5	2840	3.4	382	78	0.85	2.2	7	2.3	22
90L-2	2.2	2840	4.8	382	80.5	0.86	2.2	7	2.3	25
90S-4	1.1	1400	2.8	382	78	0.78	2.3	6.5	2.3	22

90L-4	1.5	1400	3.7	382	79	0.79	2.3	6.5	2.3	27
90L-6	0.75	910	2.3	382	72.5	0.70	2.0	5.5	2.2	23
90S-6	1.1	910	3.2	382	73.5	0.72	2.0	5.5	2.2	25
100L-2	3	2870	6.4	382	82	0.87	2.2	7	2.3	33
100L1-4	2.2	1430	5.0	382	81	0.82	2.2	7	2.3	34
100L2-4	3	1430	6.8	382	82.5	0.81	2.2	7	2.3	38
100L-6	1.5	940	4.0	382	77.5	0.74	2.0	6	2.2	33
100L1-8	0.75	710	2.6	382	70	0.64	2.0	5.5	2.0	33
100L2-8	1.1	710	3.7	382	70	0.65	2.0	5.5	2.0	38
112M-2	4	2890	8.2	382	85.5	0.87	2.2	7	2.3	45
112M-4	4	1440	8.8	382	84.5	0.82	2.2	7	2.3	43
112M-6	2.2	940	5.6	382	80.5	0.74	2.0	6	2.2	45
112M-8	1.5	710	4.8	382	73	0.66	2.0	5.5	2.0	45
132S1-2	5.5	2900	11.1	382	85.5	0.88	2.0	7	2.3	64
132S2-2	7.5	2900	15.0	382	86.2	0.88	2.0	7	2.3	70
132S-4	5.5	1440	11.7	382	85.5	0.84	2.2	7	2.3	68
132M-4	7.5	1440	15.4	382	87	0.85	2.2	7	2.3	81
132S1-6	3	960	7.3	382	83	0.76	2.0	6.5	2.2	63
132S2-6	4	960	9.4	382	84	0.77	2.0	6.5	2.2	73
132M2-6	5.5	960	12.6	382	85.3	0.78	2.0	6.5	2.2	84
132S1-8	2.2	710	5.9	382	80.5	0.71	2.0	5.5	2.0	63
132S2-8	3	710	7.8	382	82	0.72	2.0	5.5	2.0	79
160M1-2	11	2930	21.8	382	87.2	0.88	2.0	7.0	2.2	118
160M2-2	15	2930	29	382	88.2	0.88	2.0	7.0	2.2	128
160L-2	18.5	2930	35	382	89	0.89	2.0	7.0	2.2	150
160M-4	11	1460	33	382	88	0.84	2.2	7.0	2.2	124
160L-4	15	1460	30	382	88.5	0.85	2.2	7.0	2.2	147
160M-6	7.5	970	17.0	382	86	0.78	2.0	6.5	2.0	121
160L-6	11	970	24.6	382	87	0.78	2.0	6.5	2.0	146
160M1-8	4	720	9.9	382	84	0.73	2.0	6.0	2.0	110
160M2-8	5.5	720	13.3	382	85	0.74	2.0	6.0	2.0	121
160L-8	7.5	720	17.7	382	86	0.75	2.0	5.5	2.0	147
180M-2	22	2940	42.2	382	89	0.89	2.0	7.0	2.2	178
180M-4	18.5	1470	35.9	382	91	0.86	2.0	7.0	2.2	173
180L-4	22	1470	42.5	382	91.5	0.86	2.0	7.0	2.2	197
180L-6	15	970	31.4	382	89.5	0.81	1.8	6.5	2.0	186
180L-8	11	730	25.1	382	86.5	0.77	1.7	6.0	2.0	182
200L1-2	30	2950	56.9	382	90	0.89	2.0	7.0	2.0	230
200L2-2	37	2950	69.8	382	90.5	0.89	2.0	7.0	2.2	250
200L-4	30	1470	56.8	382	92.2	0.87	2.0	7.0	2.2	255

200L1-6	18.5	970	37.7	382	89.8	0.83	1.8	6.5	2.0	235
200L2-6	22	970	44.6	382	90.2	0.83	1.8	6.5	2.0	260
200L-8	15	730	34	382	88	0.75	1.8	6.0	2.0	290
225M-2	45	2970	184	382	91.5	0.89	2.0	7.0	2.2	319
225S-4	37	1480	70	382	92	0.87	1.9	7.0	2.2	284
225M-4	45	1480	84	382	92.3	0.88	1.9	7.0	2.2	320
225M-6	30	980	60	382	90.2	0.85	1.7	6.5	2.0	302
225S-8	18.5	730	41	382	89.5	0.76	1.7	6.0	2.0	376
225M-8	22	730	48	382	90	0.78	1.8	6.0	2.0	303

技术参数 Technical date

型号 Type	功率 Output (kw)	转速 speed (r/min)	电流 current (A)	电压 Voltage (V)	效率 Eff (%)	功率因数 power factor (COS Φ)	堵转转矩 Locked rotor torque	堵转电流 Locked rotor current	最大转矩 Pull-out torque	重量 weight (KG)	噪音 Noise LW dB(A)
							额定转矩 Rate torque	额定电流 Rate current	额定转矩 Rate torque		
250M-2	55	2970	103	380	91.5	0.89	2.0	7.0	2.2	403	97
250M-4	55	1480	103	380	93	0.88	2.0	7.0	2.2	400	86
250M-6	37	980	72	380	91	0.86	1.8	6.5	2.0	400	81
250M-8	30	730	63	380	90.5	0.80	1.8	6.0	2.2	400	78
280S-2	75	2970	140	380	91.5	0.89	2.0	7.0	2.2	549	99
280M-2	90	2970	167	380	92	0.89	2.0	7.0	2.3	595	99
280S-4	75	1480	140	380	93	0.88	1.9	7.0	2.2	560	90
280M-4	90	1480	164	380	93.5	0.89	1.9	7.0	2.2	660	90
280S-6	45	980	85	380	92	0.87	1.8	6.5	2.0	533	84
280M-6	55	980	104	380	92	0.87	1.8	6.5	2.0	590	84
280S-8	37	740	78	380	92	0.79	1.8	6.0	2.0	522	78
280M-8	45	740	93	380	92	0.80	1.8	6.0	2.0	578	78
315S-2	110	2980	203	380	92.5	0.89	1.8	7.0	2.2	980	104
315M-2	130	2980	242	380	93	0.89	1.8	7.0	2.2	1080	104
315LI-2	160	2980	292	380	93.5	0.89	1.8	7.0	2.2	1160	104
315L2-2	220	2980	365	380	93.5	0.89	1.8	7.0	2.2	1220	104
315S-4	110	1480	201	380	93.5	0.89	1.8	7.0	2.2	1000	98
315M-4	132	1480	240	380	94	0.89	1.8	7.0	2.2	1100	101
315L1-4	160	1490	289	380	94.5	0.89	1.8	7.0	2.2	1160	101
315L2-4	200	1490	361	380	94.5	0.89	1.8	7.0	2.2	1270	101
315S-6	75	980	141	380	93	0.87	1.8	6.5	2.0	980	92

315M-6	90	990	169	380	93.2	0.87	1.6	6.5	2.0	1050	92
315L1-6	110	990	205	380	93.5	0.87	1.6	6.5	2.0	1110	92
315L2-6	132	990	245	380	94	0.87	1.6	6.5	2.0	1190	92
315S-8	55	740	113	380	92	0.80	1.6	6.5	2.0	830	87
315M-8	75	740	152	380	92.5	0.81	1.6	6.5	2.0	990	87
315L1-8	90	740	179	380	93	0.82	1.6	6.5	2.0	1130	87
315L2-8	110	740	218	380	93.3	0.82	1.6	6.5	2.0	1230	87
315S-10	45	590	101	380	91.5	0.74	1.4	6.0	2.0	990	87
315M-10	55	590	123	380	92	0.74	1.4	6.0	2.0	1100	87
315L2-10	75	590	164	380	92.5	0.75	1.4	6.0	2.2	1220	87
355MI-2	220	2980	399	380	94.2	0.89	1.2	7.0	2.2	1710	111
355M2-2	250	2980	447	380	94.5	0.90	1.2	7.0	2.2	1770	111
355L1-2	280	2980	498	380	95	0.90	1.2	7.0	2.2	1840	111
355L2-6	315	2980	560	380	95	0.90	1.2	7.1	2.2	1900	111
355M1-4	220	1490	406	380	94	0.87	1.4	6.8	2.2	1740	108
355M2-4	250	1490	460	380	95	0.87	1.4	6.8	2.2	1800	108
355L1-4	280	1490	515	380	95	0.87	1.4	6.8	2.2	1880	108
355L2-4	315	1490	578	380	95.2	0.87	1.4	6.8	2.2	1940	108
355M1-6	160	990	300	380	94.1	0.86	1.3	6.7	2.0	1590	102
355M2-6	200	990	375	380	94.3	0.86	1.3	6.7	2.0	1750	102
355L1-6	220	990	411	380	94.5	0.86	1.3	6.7	2.0	1920	100
355L2-6	250	990	65	380	95	0.86	1.3	6.7	2.0	1990	100
355MI-8	132	740	263	380	94	0.81	1.3	6.3	2.0	1660	99
355M2-8	160	740	319	380	94	0.81	1.3	6.3	2.0	1740	99
355L-8	200	740	399	380	94	0.81	1.3	6.3	2.0	1980	99
355MI-10	90	590	191	380	93	0.77	1.2	6.0	2.0	1590	96
355M2-10	110	590	230	380	93.2	0.78	1.2	6.0	2.0	1720	96
355L-10	132	590	275	380	93.5	0.78	1.2	6.0	2.0	1890	99

注：若有特殊要求,可按客户提供。
The product may be customized.